

Rotopuls brizgaljke sa vibracijom

Enz golden jet® rotacione brizgaljke opremljene su rotorom, koji proizvodi veoma brze vibracije i mlaznice sa pulsiranjem. Pulsiranje postaje jače kada mlaznica naiđe na čvrst otpad do 10 cm, čime ga dezintegriše.

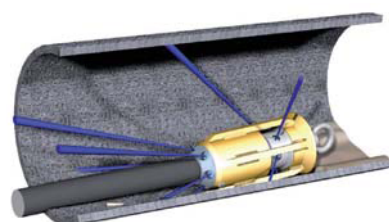
Zahvaljujući primeni brizgaljke sa rotorom, može se zaobići rad sa skupljim alatom za sečenje ili sa lancem mlatila.

Važno: Rotoplus brizgaljke prave jake hidraulične vibracije i udare. To može napraviti oštećenja na nekim vrstama cevi (npr. cevima od grnčarije, tankim plastičnim cevima na zidu ili lose napravljenim PVC cevima).

Primene

- Rotoplus brizgaljke uklanjaju srednje veliki otpad u cevima od plastike, čelika ili betona

Radni pritisak do 250 bar



Rotopuls brizgaljke sa vibracijom

Rotopuls brizgaljke sa vibracijom 1" - 1 1/4"



| | 02.100AE | 02.100BE |
|--|-----------|----------|
| | 1 | 1 1/4 |
| | 200 - 600 | |
| | 200 | |
| | 4 × M10 | |
| | 3 × M10 | |
| | * | |
| | 100 × 180 | |
| | 7.40 | |
| | — | |

Rotopuls brizgaljke sa vibracijom 1/4" - 3/4"



| | 01.028AE | 04.040AE | 04.050AE | 04.050BE |
|--|----------|----------|-----------|----------|
| | 1/4 | 1/2 | 1/2 | 3/4 |
| | 30 - 100 | 70 - 150 | 100 - 200 | |
| | 10 | 20 | 70 | |
| | 2 × M4 | 4 × M4 | 4 × M6 | |
| | 3 × M4 | 3 × M6 | 3 × M6 | |
| | * | * | * | |
| | 28 × 56 | 40 × 80 | 50 × 99 | |
| | 0.19 | 0.52 | 1.15 | |
| | — | — | — | |

| | | | | | |
|--|------------------------|--|---------------|---|-----------|
| | Connecting thread ["] | | Thrust jet | | Recycling |
| | Application range [mm] | | Front jet | * | Option |
| | min. l/min at 100 bar | | Measures [mm] | | |
| | Rotating nozzles | | Weight [kg] | | |

High Performance Tool

enz golden jet®

Rotopuls brizgaljke sa vibracijom

Rotopuls KBR brizgaljke sa vibracijom 1" - 1 1/4"



| | 04.060EK | 04.060E | 04.100AE | 04.100BE |
|--|-----------|-----------|-----------|----------|
| | 1 | 1 | 1 | 1 1/4 |
| | 100 - 300 | 100 - 300 | 200 - 600 | |
| | 100 | 100 | 200 | |
| | 4 × M6 | 4 × M6 | 4 × M10 | |
| | 3 × M8 | 3 × M8 | 3 × M10 | |
| | * | * | * | |
| | 60 × 111 | 60 × 165 | 100 × 180 | |
| | 1.60 | 2.60 | 7.40 | |
| | — | — | — | |

Bulldog® Rotopuls / Turbopuls for recycling water 3/4" - 1 1/4" (working pressure up to 200 bar)



| | 400.060AE | 400.060BE | 410.120A | 410.120B |
|--|-----------|-----------|------------|----------|
| | 3/4 | 1 | 1 | 1 1/4 |
| | 150 - 600 | | 200 - 1000 | |
| | 100 | | 120 | |
| | 6 × M8 | | 1 × M8 | |
| | 6 × M8 | | 6 × M10 | |
| | — | | — | |
| | 89 × 230 | | 120 × 320 | |
| | 3.90 | | 14.50 | |
| | x | | x | |

High Performance Tool golden jet®

| | | | | | |
|--|------------------------|--|---------------|---|-----------|
| | Connecting thread ["] | | Thrust jet | | Recycling |
| | Application range [mm] | | Front jet | * | Option |
| | min. l/min at 100 bar | | Measures [mm] | | |
| | Rotating nozzles | | Weight [kg] | | |